

Postulat

Pour une meilleure accessibilité, sécurité et signalétique du quartier de Sévelin

Il apparaît que la Ville n'a pas encore intégré le fait que Sévelin avait changé et était en train de devenir un véritable quartier, en prolongement du Flon. Enfin... en prolongement, pas vraiment !

Pendant longtemps, les uniques habitants du quartier étaient les camions. Or, depuis 2005, Sévelin a beaucoup évolué et abrite désormais :

- un gymnase accueillant 450 élèves (ouverture en 2004, pleine capacité en 2006. Dès l'été 2010 : 600 élèves sont attendus)
- une salle de concerts (ouverture des Docks en décembre 2005)
- un grand espace d'habitation (Résidence « En Ville » & Migros)
- des lofts, des bureaux, des bars, des locaux de répétition pour la musique et la danse, ...

Cependant, hormis quelques arbres plantés autour du Gymnase, rien n'a encore été entrepris pour donner à ce quartier les moyens de changer de visage, de mieux se faire connaître et surtout de devenir plus accueillant.

En effet, la sécurité y est encore défaillante ; les camions sont rois et la cohabitation avec les piétons est plus qu'improbable. Deux mesures ont été prises et ont échoué :

- deux gendarmes couchés ; placés sur une partie de la route uniquement, ils sont presque systématiquement contournés par tous les véhicules, rendant l'endroit encore plus dangereux pour les piétons.
- des bandes bleues peintes au sol ; elles devaient encourager les voitures à ralentir. Elles n'ont pas eu l'effet escompté, les véhicules passant par-dessus.

Et surtout, le quartier demeure presque inaccessible aux « personnes roulantes » :

Au Nord, il existe deux escaliers (dont l'un date de 2008!) et un ascenseur privé (bâtiment « 20 minutes »). Au Sud, la voie du TSOL coupe l'accès. A l'Est, il existe deux longs escaliers, ou encore un talus peu franchissable (cf. motion Rapaz prise en considération en septembre 2005). Le seul accès pour les poussettes et les personnes à mobilité réduite est par l'Ouest, par l'avenue de Sévelin, soit l'avenue qu'empruntent aussi les camions.

Je demande donc que la Municipalité :

1. installe une rampe (ou autre) pour permettre l'accès à Sévelin depuis la vallée du Flon, les Côtes de Montbenon et la route de Genève.
2. indique le chemin à suivre afin d'atteindre le quartier de Sévelin par ces nouveaux accès (et par les escaliers), que ce soit depuis la vallée du Flon, les Côtes de Montbenon ou la route de Genève. La signalétique pourrait s'inspirer du fléchage berlinois qui

indique également le temps pour se rendre à pied ou à vélo aux différents sites d'importance du quartier.

3. sécurise ce quartier de notre ville en y mettant des trottoirs ou du moins des espaces délimités et légèrement en retrait de la route pour les piétons.

Je demande que cette motion soit renvoyée directement à la Municipalité.

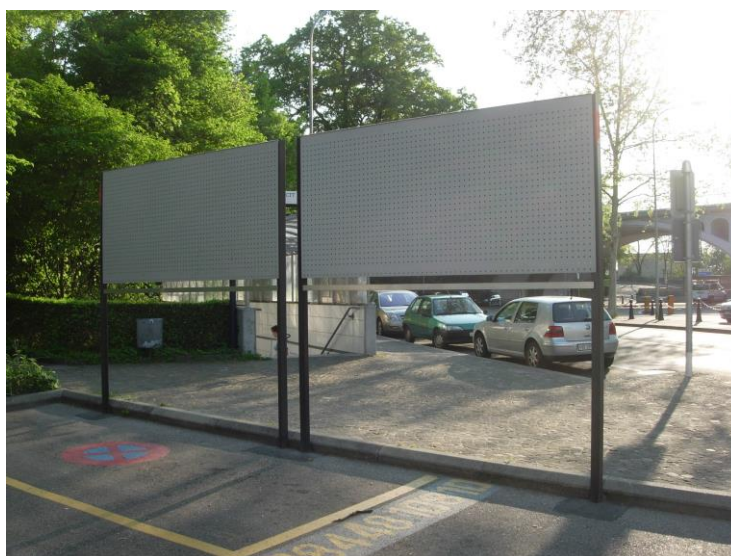
Le 6 novembre 2009

Sophie Michaud Gigon



Gymnase du Bugnon, site de Sévelin

Les bandes bleues ont été faites théoriquement pour rétrécir la route. Elles se sont rapidement effacées et n'ont pas rempli leur fonction.



Rue de la Vigie à l'intersection avec la rue Côtes de Montbenon

le passage entre la vallée du Flon et Sévelin est très difficile à trouver; la caserne des pompiers barre l'accès et aucune signalétique n'existe.